

体育の日

親子でスポーツを楽しみませんか？

スポレクフェスティバル

2017

子どもから高齢者まで、障がいのある人も楽しめる
ニュースポーツが大集合！みんなで、東体育館へ！

10.9

祝

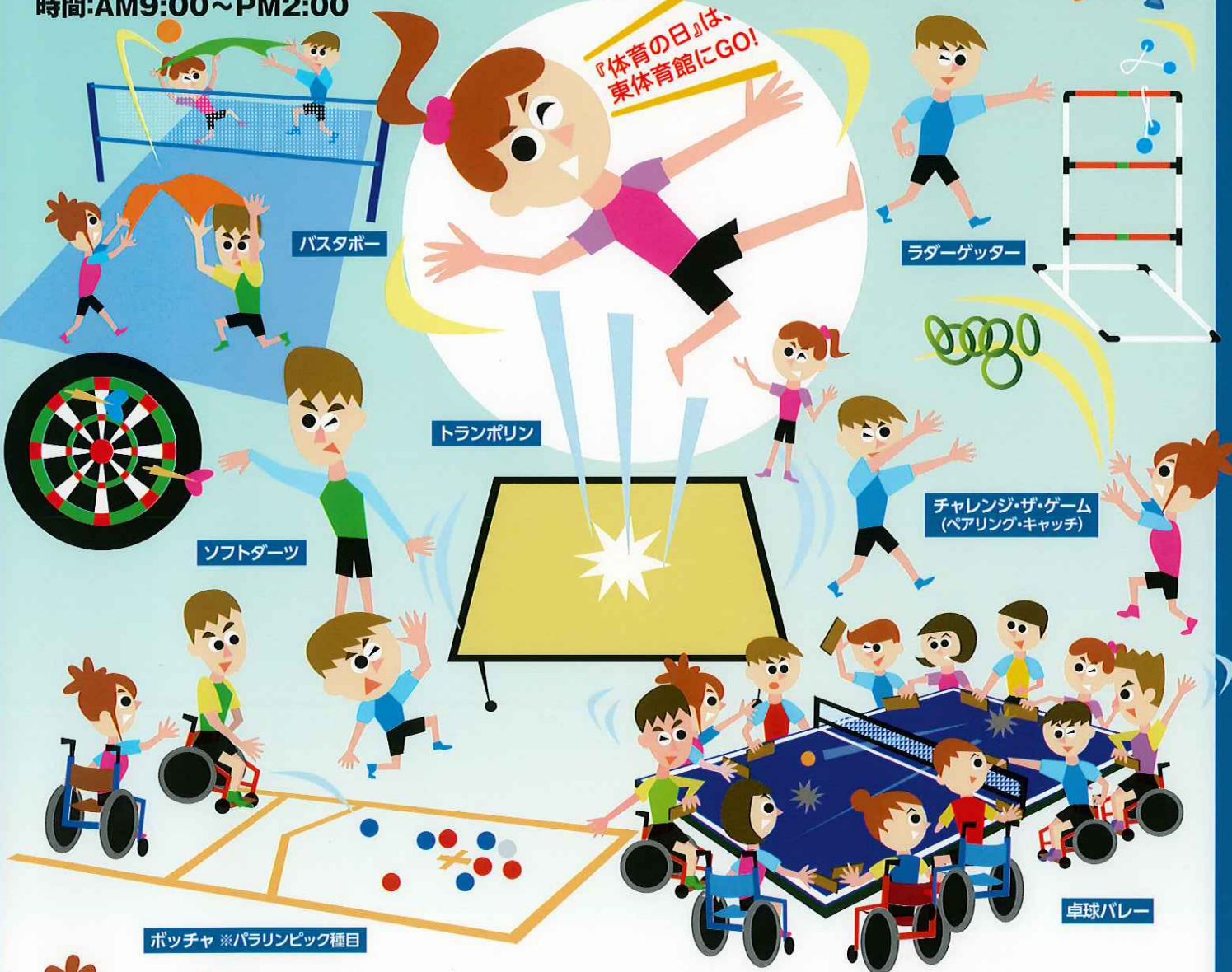
場所

福岡市立東体育館

福岡市東区香住丘1-12-2 TEL.092-672-0301

参加費無料!

時間:AM9:00~PM2:00



福岡市立東体育館
FUKUOKA CITY HIGASHI GYMNASIUM

福岡市東区香住丘1-12-2 TEL.092-672-0301 FAX.092-672-0302

[公式WEB] <http://fukuoka-higashi-gym.jp>

当日は体育館の無料開放も行っています。(上靴をご持参ください)

全館無料でご利用
できます

●時間:9:00~22:00 ※2時間以内
但し、競技場は15時以降。
18時以降の中学生以下の利用は
保護者同伴。
(トレーニング室の利用は、中学生以上で保護者同伴)

体力
測定

●会場:健康相談室
●時間:10:00~12:00

弓道
体験

●会場:弓道室
●対象:中学生以上

デフ(聴覚障がい者)
バスケットボール

●会場:競技場
●時間:13:00~14:00

●時間:10:00~12:00 ●定員:先着20名
●指導:福岡地区弓道連盟東支部会員の皆さん

問合せ先

NPO法人福岡市レクリエーション協会 TEL.092-641-1022

■主催:福岡スポレク マネジメントグループ ■主管:NPO法人福岡市レクリエーション協会 ■協力:NPO法人福岡県レクリエーション協会 ■後援:福岡市・福岡市教育委員会

体育の日

親子でスポーツを楽しみませんか？

スポレクフェスティバル

2017

子どもから高齢者まで、障がいのある人も楽しめる
ニュースポーツが大集合！みんなで、西体育館へ！

10.9

祝

場所

福岡市立西体育館

参加費無料！

福岡市西区拾六町1-13-35 TEL.092-882-5144

時間:AM9:00~PM2:00

『体育の日』は、
西体育館にGO!

ソフトダーツ

キンボール

バスタボー

チャレンジ・ザ・ゲーム
(ペアリング・キャッチ)

ポッチャ ※パラリンピック種目

卓球パレー



福岡市立西体育館

FUKUOKA CITY NISHI GYMNASIUM

福岡市西区拾六町1-13-35 TEL.092-882-5144 FAX.092-882-5244

【公式WEB】<http://fukuoka-nishi-gym.jp>

当日は体育館の無料開放も行っていきます。(上靴をご持参ください)

運動&講座
「やせる」に
ついて考える
1時間半

- 時間:14:00~15:30
- 場所:2階 武道室
- 参加料:無料
- 対象:18歳以上
- 定員:30名 ※事前応募制

無料開放
(個人利用)
※2時間以内

- 健康体力相談室・小体育室・トレーニング室・弓道場
時間:9:00~22:00

- 競技場AB面 時間:15:00~22:00
- 武道室 時間:9:00~13:00 / 17:00~22:00

18時以降の中学生以下の利用は保護者同伴。
(トレーニング室の利用は、中学生以上で保護者同伴)

問合せ先

NPO法人福岡市レクリエーション協会 TEL.092-641-1022

■主催:福岡スポレク マネジメントグループ ■主管:NPO法人福岡市レクリエーション協会 ■協力:NPO法人福岡県レクリエーション協会 ■後援:福岡市・福岡市教育委員会